

مراحل لینک کردن MATLAB & GAMS :

۱- در ابتدا فرض می شود هر دو نرم افزار بر روی سیستم به صورت نصب شده می باشند.

۲- فایل matout.gms در مسیر زیر نصب گردد. (با فرض نصب GAMS در درایو C )

C:\Program Files\GAMS22.4\inclib\matout.gms

۳- فایل gams.dll در مسیر زیر نصب گردد. (با فرض نصب MATLAB در درایو C )

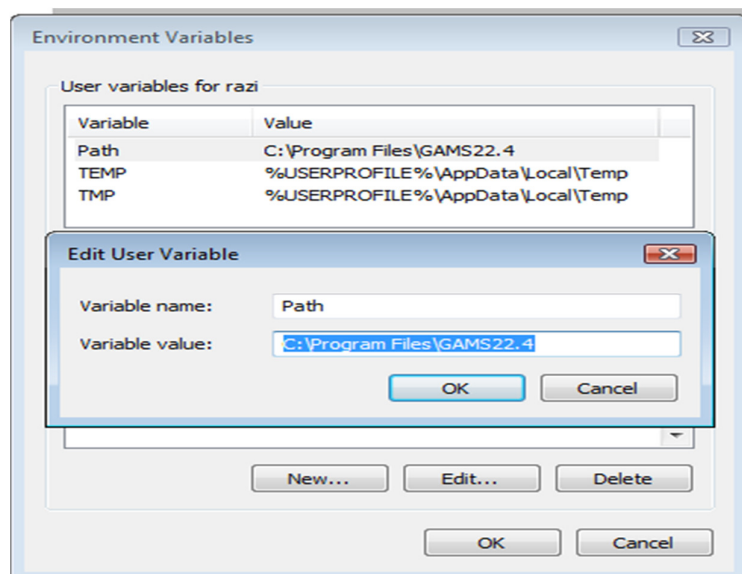
C:\Program Files\MATLAB \toolbox\local\ gams.dll

۴- در

Computer → Properties → Advanced system setting → Environment variable → User variables for (user name) → New

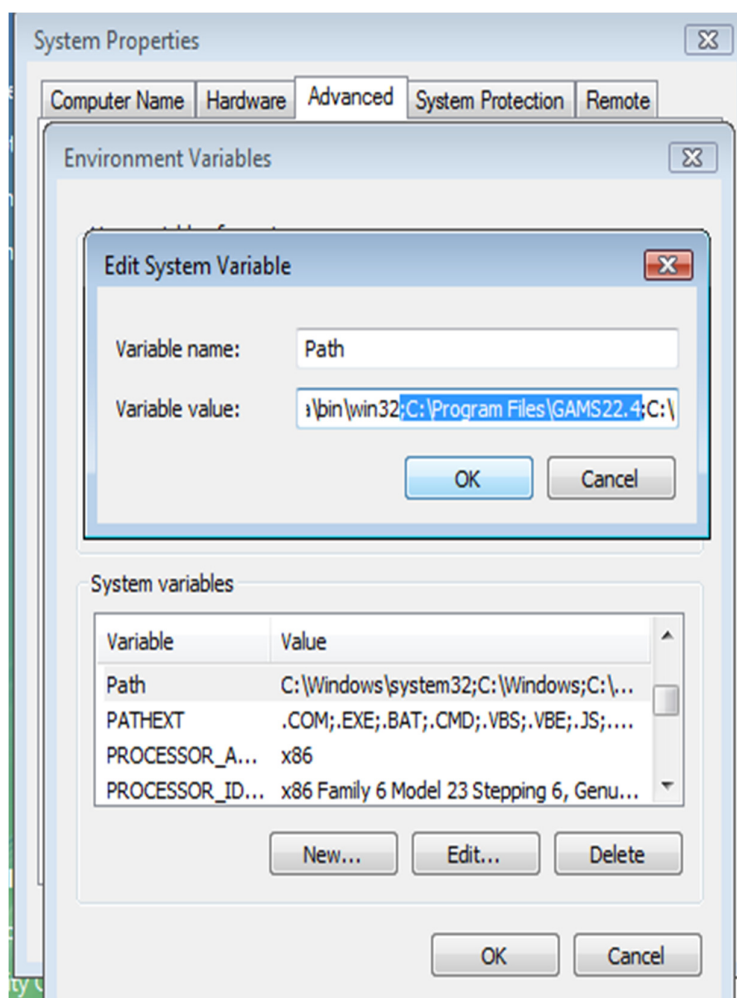
داخل فیلد Variable name کلمه Path و در داخل فیلد Variable value مسیر نصب نرم افزار GAMS

(C:\Program Files\GAMS22.4 ) نوشته شود. (مطابق شکل ۱)



شکل (۱)

و همچنین در قسمت System variable مطابق شکل (۲) مسیر نصب نرم افزار GAMS (C:\Program Files\GAMS22.4) بعد از مسیر نصب نرم افزار MATLAB اضافه گردد.



شکل (۲)

با انجام این مرحله، لینک این دو نرم افزار کامل می گردد.

۵- برای اجرای همزمان بایستی هر دو فایل MATLAB و GAMS داخل یک پوشه باشند و مسیر این پوشه به دایرکتوری MATLAB اضافه گردد.